

Navetta 73

Intrepido. Dinamico. Tenace. Così era ogni grande conquistatore dei mari che ha saputo scrivere la storia.

La legge del mare impone, per navigare saldamente, una mente avveniristica, una creatività sconfinata e una profonda esperienza. E Absolute Yachts onora questa regola ogni giorno.

La storia di Absolute è una storia di progresso, è una storia di Mare, è una storia di tradizione.

È una storia di sentieri incrociati accomunati da un unico destino, quello riservato agli amanti della Natura.

È una storia che sorge nel 2002 dal desiderio di due giovani menti pionieristiche, Marcello Bè e Sergio Maggi, di offrire al mondo della nautica una realtà libera e indipendente, che sapesse dare voce ad una indomita fantasia ed una tecnologia innovativa.

Così nacque Absolute.

Ma questa storia recente acquisisce presto l'eredità di quasi 50 anni d'esperienza, grazie al consolidamento della collaborazione con Angelo Gobbi, esperto conoscitore di tutte le tecniche di costruzione, dagli albori della nautica ad oggi.

Ecco come in poco tempo, Absolute, a Piacenza, si trasforma in uno dei più innovativi complessi dell'industria nautica mondiale, producendo avanguardistici yacht di lusso, capaci di celebrare il meglio dello stile italiano.

Pioniere nell'adozione di sistemi avanzati per garantire alte prestazioni ed efficienza alle proprie barche, il cantiere navale vanta un metodo di lavoro esclusivo, volto ad integrare in un unico sistema ottimizzato ogni fase della filiera produttiva, così come sofisticati sistemi di modellazione 3D, innovative tecniche di alta ingegneria e di domotica, oltre che un reparto interno di Ricerca e Sviluppo davvero esemplare.

Grazie all'impegno considerevole e all'energia formidabile del team Absolute - una grande famiglia in crescita costante, impegnata quotidianamente a raggiungere risultati d'eccellenza - l'azienda può godere del supporto di qualificati concessionari, sparsi in tutti i continenti, e di una rete commerciale in continua espansione in tutto il mondo.

Ma il mare è vasto e l'oceano immenso. Il viaggio è appena iniziato.

Una nuova conquista si può già intravedere all'orizzonte e una nuova frontiera è raggiunta: si chiama "Navetta 73".

Navetta 73 è unica nel suo genere, capace di offrire funzionalità, spazi e tecnologie d'avanguardia, senza rinunciare a eleganza e comfort. Materiali naturali, soluzioni innovative e arredi con finiture di prima classe, la nuova ammiraglia di Absolute incarna la celebrazione perfetta dello stile italiano, scoprendo la meraviglia nella comodità, la raffinatezza nella sobrietà.

Ed ora, vivila, perché il meglio deve ancora venire.

Brave. Dynamic. Tenacious. No great conqueror of the sea would have made history without these points of strength.

The law of the seas demands forward-thinking, boundless creativity and deep experience to sail firmly. Absolute Yachts honors it every day.

Absolute's story is about crossing paths with a common destiny, the one set aside for the lovers of Nature, and Sea, tradition and progress are its main characters.

It begins in 2002 when Marcello Bè and Sergio Maggi, two of the brightest young minds in powerboat design and construction, decided to enrich the world of boating manufacturing with their vivid imagination and innovative technology.

Absolute was born.

Its recent story inherits soon more than 50 years of boat building experience, thanks to the successful collaboration with Angelo Gobbi, a true expert in the subject with a profound knowledge of any boat construction technique, from the most traditional to the very recent one.

This is how Absolute, located in Piacenza, is nowadays one of the most advanced complexes in boat industry, producing state-of-the-art luxurious power yachts that keep faith to the best Italian style legacy.

Pioneer in implementing ultimate systems as guarantee of its boats' performance and efficiency, the Absolute shipyard has created a state-of-the-art work process apt to integrate all the constructive activities in only one optimized procedure. The company may also boast about cutting-edge tools, advanced 3D modeling systems, ambient assisted living programs, along with up-to-date nautical engineering techniques, thanks to the great effort of the Absolute Research & Development lab.

For merit of the generous engagement and the amazing energy of the Absolute team - a large growing family, striving for absolute results - the company benefits from the support of skilled dealers spread in all continents and is constantly expanding its commercial network worldwide.

But the sea is wide and the ocean is immense.

The journey has just started. A new conquest can already be seen on the horizon, it's a new frontier: it's called "Navetta 73".

Navetta 73 is a unique yacht in her range, offering functionalities, spaces and new technologies, together with the most refined elegance and the highest comfort. Featuring natural materials, innovative solutions and high-quality design furniture, Absolute flagship fully celebrates Italian style, discovering the allure of cozy interiors and the great sophistication of sober taste.

Let's experience her now. The best is yet to come.

Come un brivido, un sussurro:

Chiudi gli occhi!

A whisper thrills you:

Close your eyes!

Ascolta il suono dell'oceano. Ti stai muovendo, ma lo percepisci appena. Equilibrio perfetto, movenze docili in manovre precise. Stai forse fluttuando?

Lasciati avvolgere da migliaia di aromi che si confondono, onda dopo onda. Senza limiti, nessuna destinazione rimane inesplorata; ogni costa diventa una nuova scoperta e l'orizzonte, lontano e sconfinato, sembra invocarti per darti il benvenuto. Non hai più ostacoli davanti a te.

Vivi ora il meglio del gusto italiano. Assapora l'eccellenza del design, l'incontro più puro tra ottimizzazione di spazi ed eleganza, materiali naturali e soluzioni innovative. Hai appena assistito ad una alchimia unica, quella tra funzionalità ed armonia.

All'improvviso, inizi a navigare nel comfort più assoluto, il tuo preferito. Non ti senti completamente a tuo agio? Non c'è altro posto al mondo in cui vorresti essere. Potresti andare ovunque ma sentirti comunque a casa; potresti essere in ogni luogo, ma sentirti nel posto giusto e al momento giusto.

Apri gli occhi ora, volta pagina, sei pronto per vedere. L'ingegneria della bellezza ti avvolge, ed è a tua disposizione dalla luce di fonda all'elica.

Siamo simili, tu ed io, intrepido cavaliere delle acque profonde. Siamo entrambi all'altezza della legge del mare ed io sono qui per te, pronta a viverla ancora una volta. Sono la Navetta 73.

Listen to the sound of ocean. You are moving but you hardly perceive it. Perfect balance, gliding modes and accurate steering. You are floating, aren't you?

Smell thousands of perfumes blending, wave after wave. Without forbidden speeds, no land remains unexplored; any shore is a new discovery and the horizon, far and endless, seems now pleading you to feel welcomed. You do not face any limit.

Experience now the very best of Italian taste. Savor the excellence of Italian design, the pure encounter between space optimization and elegance, natural materials and innovative surfaces. You have already attended to the unique collision between functionality and harmony.

Suddenly, you start sinking into the ultimate idea of comfort, your favourite one. Don't you feel completely at ease now? There's no place in the world you'd rather be. Because you may go everywhere but you still feel at home, you could be anywhere but you are in the right place at the right time.

Open your eyes now, you are finally ready to see. The engineering of beauty is all around you, traditional explorer, at your disposal from the anchor light to the propeller.

I am sea-worthy, as you are, brave deep-sea wave-piercer, and I am here for you. I am the Navetta 73.



































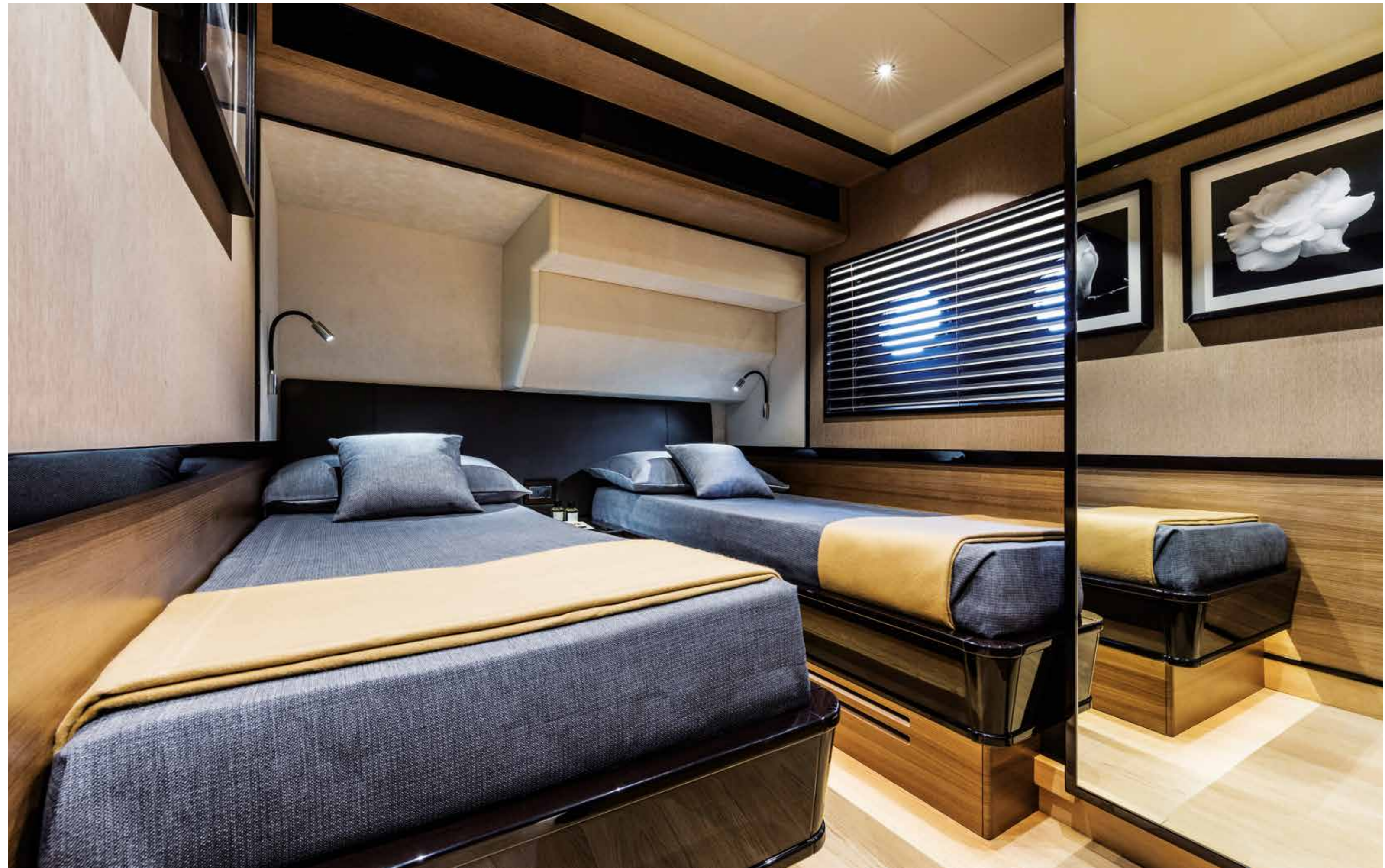
Navetta 73











- 1 **Accesso alloggiamento equipaggio** 1 *Access to Crew quarter*
- 2 **Mq 43,70 flybridge, pavimento rivestito in teak su unico livello senza gradini** 2 *43,7 sqm (470 sqft) teak covered flybridge floor on a single level without steps*
- 3 **Top e ripiani mobile bar magnetizzati** 3 *Magnetized wet bar countertop and shelves*
- 4 **Scala interna connessione cucina e ponte di comando principale con flybridge** 4 *Internal stairs to access the fly dashboard from the galley and the main bridge*

- 5 **Plancia ergonomica e personalizzabile** 5 *Ergonomic and customizable dashboard*
- 6 **Deflettore frangivento regolabile in altezza** 6 *Height-adjustable deflector*
- 7 **Gavoni porta parabordi** 7 *Storage compartments for fenders*
- 8 **Tavolo magnetizzato a prua elettrico e estensibile (optional)** 8 *Bow magnetized table, electric and extensible (extra)*
- 9 **Schienali regolabili in altezza** 9 *Height-adjustable backrests*
- 10 **Schienale amovibile (optional)** 10 *Removable backrest (extra)*
- 11 **Arredi personalizzabili** 11 *Customizable furniture*
- 12 **Tavolo magnetizzato** 12 *Magnetized table*

- 1 **Alloggiamento equipaggio con cabina comandante e toilette separate** 1 *Crew quarter with separate captain cabin and bathroom*
- 2 **Lavatrice e asciugatrice (optional)** 2 *Washing machine and drier (extra)*
- 3 **Porta accesso sala macchine** 3 *Access door to the engine room*
- 4 **Doccia** 4 *Shower*
- 5 **Specchio elettrico a scomparsa** 5 *Electric and retractable mirror*
- 6 **Cabina VIP laterale con letto 150x200cm (4 11"x 6 7")** 6 *Mid-ship VIP cabin port side with bed 150x200cm (4 11"x 6 7")*
- 7 **Cabina armadio ponte inferiore** 7 *Lower deck walk-in closet*

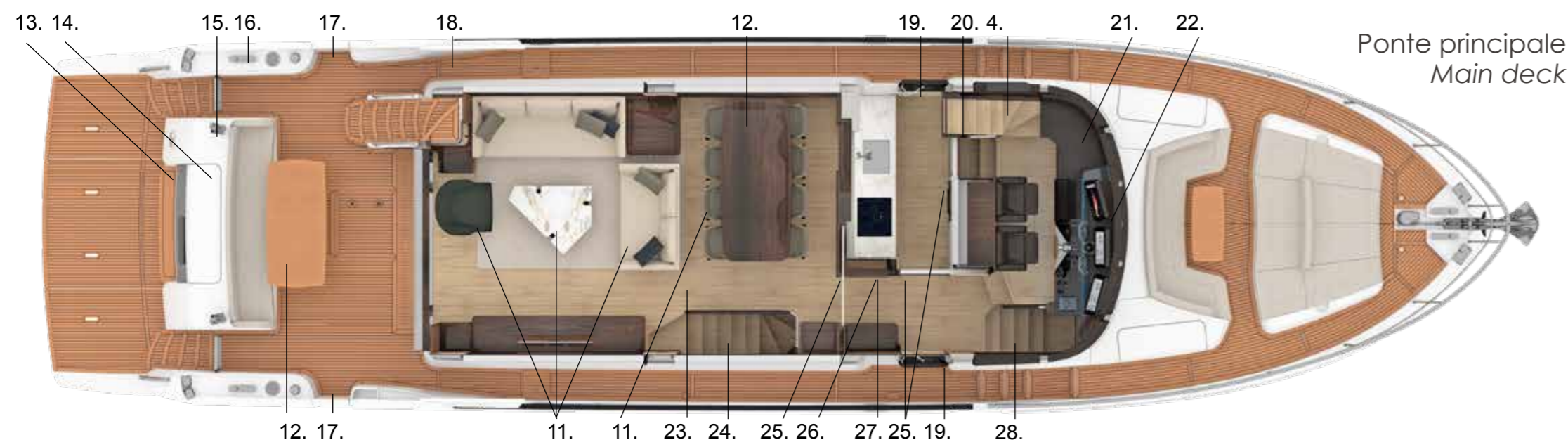
Ponte inferiore
Lower deck



Ponte superiore
Upper deck



Ponte principale
Main deck

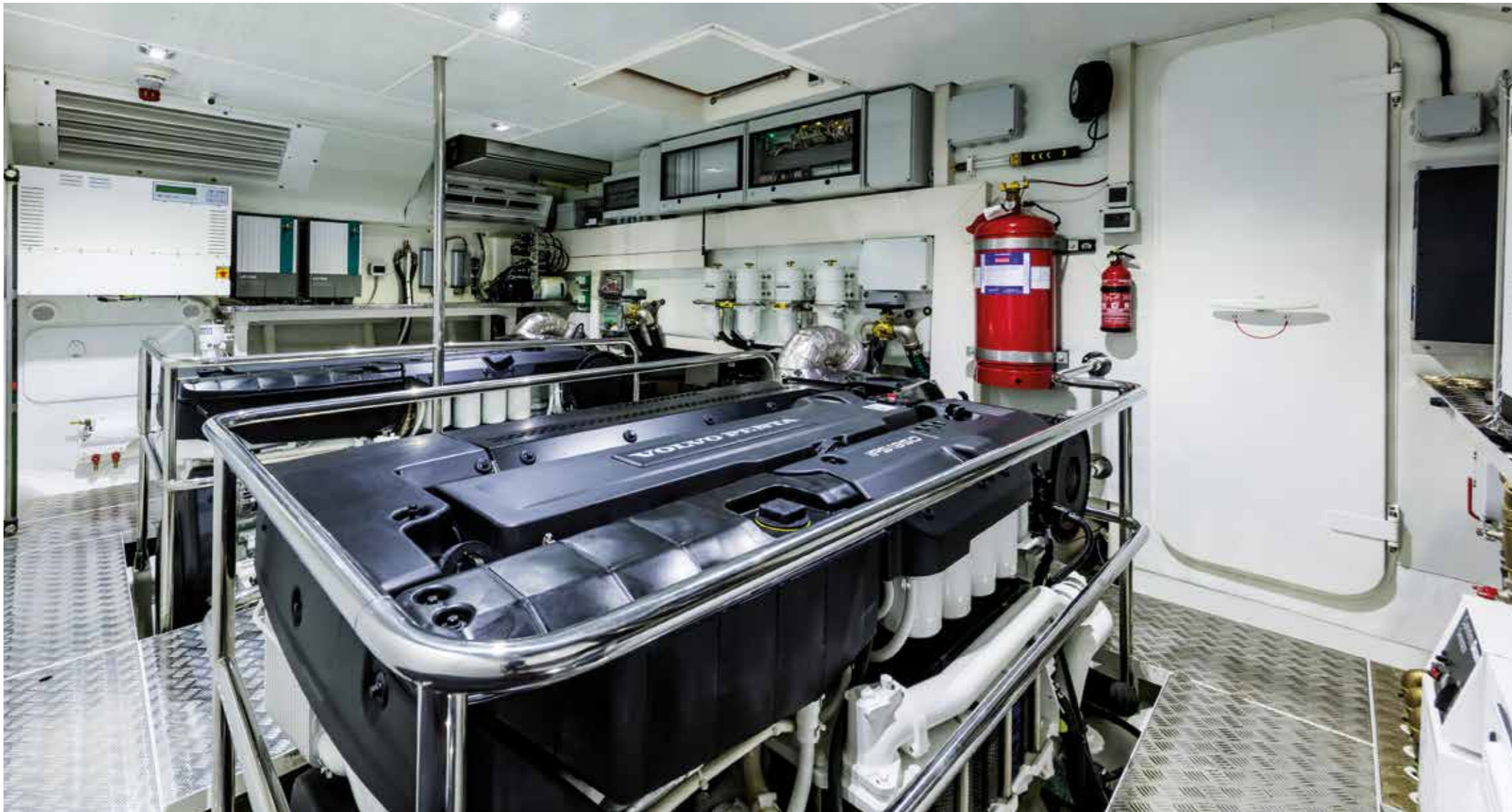


- 13 **Panca in teak** 13 *Teak bench*
- 14 **Ampio gavone** 14 *Wide storage compartment*
- 15 **Tenda elettrica privacy (optional)** 15 *Privacy electrical sunshade (extra)*
- 16 **Rubinetto di cortesia** 16 *Pop-up Tap*
- 17 **Porte per sbarco laterale** 17 *Side access doors*
- 18 **Passaggi laterali larghi e coperti** 18 *Wide and covered side walkways*
- 19 **Porte accesso passaggio laterale** 19 *Access doors to the side walkway*
- 20 **Macchina caffè (optional)** 20 *Coffee machine (extra)*
- 21 **Divano** 21 *Sofa*
- 22 **Plancia comando personalizzabile** 22 *Customizable dashboard*

- 23 **Arredamento in noce laccato lucido e olmo con pavimenti in rovere naturale su unico livello** 23 *Elm and glossy varnished walnut furnishings with natural oak floors on a single level*
- 24 **Accesso ponte inferiore** 24 *Lower deck access*
- 25 **Porta scorrevole** 25 *Sliding door*
- 26 **Cristalleria con bicchieri magnetizzati sospesi** 26 *Glassware with magnetic hanging glasses*
- 27 **Wine cooler (optional)** 27 *Wine cooler (extra)*
- 28 **Accesso riservato cabina armatoriale** 28 *Separate entrance to the master cabin*

- 8 **Ampia finestratura** 8 *Wide window*
- 9 **Cabina VIP a tutto baglio con letto 170x200 cm (5 7"x 6 7")** 9 *Mid-ship VIP cabin at full beam with bed 170x200 cm (5 7"x 6 7")*
- 10 **Cabina armadio armatoriale** 10 *Master walk-in closet*
- 11 **Cabina armatoriale ponte intermedio con letto 170x200 cm (5 7"x 6 7")** 11 *Middle deck bow master cabin with bed 170x200 cm (5 7"x 6 7")*
- 12 **Alloggio equipaggio con tavolo e panche, trasformabili in letto (optional)** 12 *Crew quarter with table and chairs convertible into a bed (extra)*
- 13 **Cabina separata comandante con letto 64x193 cm (2 1"x 6 4")** 13 *Separate captain cabin with bed 64x193 cm (2 1"x 6 4")*

- 14 **Frigorifero o congelore (optional)** 14 *Refrigerator or freezer (extra)*
- 15 **Tavolo con vanity e specchio** 15 *Vanity table with mirror*
- 16 **Accesso al ponte inferiore, con pavimento tutto complanare, da ponte principale** 16 *Access to the lower deck, with coplanar floor, from the main deck*
- 17 **Bagno ospiti giornaliero** 17 *Daily toilet*
- 18 **Cabina a centro barca verso tribordo con due letti singoli 71x197 cm (2 4"x 6 6")** 18 *Mid-ship cabin starboard with two single beds 71x197 cm (2 4"x 6 6")*



Release 1° Dicembre 2017

Motori / Engines	Volvo Penta 2x13-IPS1350 (2x735 Kw-2x1000 HP)	
Lunghezza f.t. / Total length	22,38 m	73 5"
Larghezza / Width	5,58 m	18 3"
Pescaggio a pieno carico (eliche incluse) / Full-load draft (propellers included)	1,64 m	5 4"
Dislocamento a pieno carico / Full-load displacement	57,70 t	
Capacità carburante / Fuel capacity	4.000 lt	1.056,69 Us gal
Capacità acqua / Fresh water capacity	1.110 lt	293,24 Us gal
Capacità massima persone / Max. persons capacity	n.18	
Type-approval	CE B	

Photos by Alberto Cocchi.
Thanks to: LDI Design, Smania, Pinetti, Sisley Cosmetics Paris, Luis Vuitton Edition, Laboratorio Olfattivo, Guaxs, Fontana Arte.

Al fine di migliorare costantemente i propri modelli, Absolute si riserva la facoltà di apportare alle proprie imbarcazioni tutte le varianti ritenute opportune, anche in deroga alle specificazioni contenute in cataloghi, listini-prezzi, schede tecniche, siti internet, pubblicità, articoli giornalistici e in ogni altra pubblicazione, senza alcun preavviso: sebbene Absolute si impegni per aggiornare la documentazione informativa, ogni tipo di pubblicazione citata non può essere considerata come fonte certa e aggiornata delle specifiche costruttive correnti.

Le barche Absolute sono proposte al mercato mondiale e perciò possono essere equipaggiate con dotazioni standard ed opzionali differenti da Paese a Paese. Le marche e i modelli degli elettrodomestici, audiovisivi, elettromeccanici, oleodinamici, elettronici, sanitari, idraulici, termotecnici, ecc... presentati nei cataloghi, nei listini-prezzi, schede tecniche, siti internet, pubblicità, articoli giornalistici, durante i saloni nautici, visibili a bordo di imbarcazioni dimostrative, non vincolano Absolute poiché tali marche e modelli possono essere modificati o revocati dai rispettivi costruttori in qualsiasi momento e senza preavviso. Detti prodotti installati a bordo da parte di Absolute soddisfano funzionalità e prestazioni eccellenti e sono scelti a insindacabile giudizio di Absolute in base alla reperibilità sul mercato al momento della fabbricazione delle barche.

Le caratteristiche, le misure, i pesi ed i dati risultanti da cataloghi, depliant, listini-prezzi, pubblicità sono meramente illustrativi ed informativi, essendo valori medi ricavati per il prodotto standard. Le fotografie pubblicate su internet, nei cataloghi, nelle pubblicità, negli articoli giornalistici si riferiscono a versioni personalizzate del presente modello. Nulla di tutto ciò (caratteristiche, misure, dati, foto, ...) costituisce promessa contrattuale e in nessun caso possono essere considerati come elementi di valutazione della conformità del bene, secondo i termini della direttiva CE 99/44.

L'equipaggiamento standard e opzionale riportato nei cataloghi, listini-prezzi, schede tecniche, siti internet, pubblicità, articoli giornalistici è soggetto alla reperibilità dei materiali e componenti sul mercato.

I dati relativi alle prestazioni sono divulgati in buona fede, sono puramente indicativi e approssimativi, e non sono vincolanti senza alcuna garanzia né sulle velocità né sui consumi. Essi sono fortemente influenzati dai fattori ambientali, come per esempio le condizioni del mare e del vento, e sono fortemente influenzati dalle condizioni della barca stessa, come per esempio equipaggiamenti opzionali installati a bordo sia da Absolute che successivamente, carico ed equipaggio imbarcati, pulizia della carena, stato delle eliche, messa a punto dei motori, qualità del carburante, e così via.

L'assetto dell'imbarcazione è influenzato dalle condizioni dell'imbarcazione stessa, come per esempio equipaggiamenti opzionali installati a bordo sia da Absolute che successivamente, carico ed equipaggio imbarcati, e così via.

I concessionari ufficiali di Absolute sono esclusivamente quelli elencati di volta in volta nel sito web www.absoluteyachts.com. Detti concessionari non sono agenti di Absolute SpA e non hanno nessuna facoltà di impegnare Absolute SpA in alcun modo nei confronti di terzi.

Eventuali errori di stampa e refusi tipografici presenti nei cataloghi, listini-prezzi, schede tecniche, siti internet, pubblicità, articoli giornalistici non possono essere oggetto di contestazione.

Il marchio e il nome Absolute sono registrati e protetti a livello internazionale: appartengono esclusivamente ad Absolute SpA e non possono essere utilizzati né riprodotti in alcun modo, cartaceo o elettronico, senza la preventiva approvazione di Absolute SpA.

Navetta 73

Volvo Penta	2x13-IPS1350
Cruising speed	22 Kn
Consumption l/mile	13,09
Consumption gal/mile	3,46
Consumption l/h	288
Consumption gal/h	76,08
Maximum speed	27 Kn

VOLVO PENTA



GARMIN MARINE

To continually improve its models, Absolute reserves the discretion to produce on its own boats all the suitable variations, also in waiver of the specifications contained in catalogues, price lists, technical files, internet websites, advertising, newspaper articles and in every other publication, without any prior notice: even if Absolute tries, its best to update the informative documentation, every type of quoted publication can not be considered a certain and updated source of the current executive specifications.

Absolute boats are offered to the world market and for this reason they can be equipped with standard and optional equipment, different from Country to Country.

The brands and the models of the appliances, audiovisuals, electro-mechanical, hydraulic, electronic, sanitary ware, thermo-technical devices, etc... presented in catalogues, price lists, technical files, internet websites, advertising, newspaper articles, boat shows, visible on board of demonstrative boats, are not binding for Absolute since these brands and models can be modified or revoked by their manufacturers in every moment and without prior notice. These products, installed on board by Absolute, satisfy excellent functionalities and performances and they are chosen by the unquestionable decision of Absolute, on the basis of the availability on the market at the moment of the boats manufacturing.

The characteristics, measures, weights and data given by catalogues, brochures, price lists and advertising are purely illustrative and informative, as they are average values taken from standard products. The pictures published on the web, in catalogues, in advertisements, in newspaper articles, refer to customized versions of the present model. Nothing of this (characteristics, measures, data, photos, ...) represents a contractual promise and they can never be considered as estimate elements of the good's compliance, according to the terms of the directive CE 99/44.

The standard and extra equipment reported in catalogues, price lists, technical files, web sites, advertisements, newspaper articles is subject to the availability of the materials and components on the market.

The data regarding performances are declared in good faith, they are purely indicative and approximate, not binding and without any guarantee on the speed and the consumption rate. The data regarding the performances are extremely influenced by environmental factors, for example sea and wind conditions, and they are extremely influenced by the state of the boat itself, i.e. extras equipment installed on board by Absolute or later on, load and crew present on board, hull's cleanliness, condition of the propellers, fuel quality, and so on.

The balance of the boat is influenced by the conditions of the boat itself, for example extra equipment installed on board by Absolute or later on, load and crew present on board.

Official Absolute Dealers are only the one listed in the web site www.absoluteyachts.com. These dealers are not Absolute SpA agents and they have no authority to commit Absolute SpA toward third parties.

Possible misprints and typos in catalogues, price lists, technical files, web sites, advertisements, newspaper articles cannot be subject of objection.

The brand and the name Absolute are registered and protected at an international level: they belong only to Absolute SpA and they cannot be used nor reproduced in any paper or electronic way, without the previous approval of Absolute SpA.



